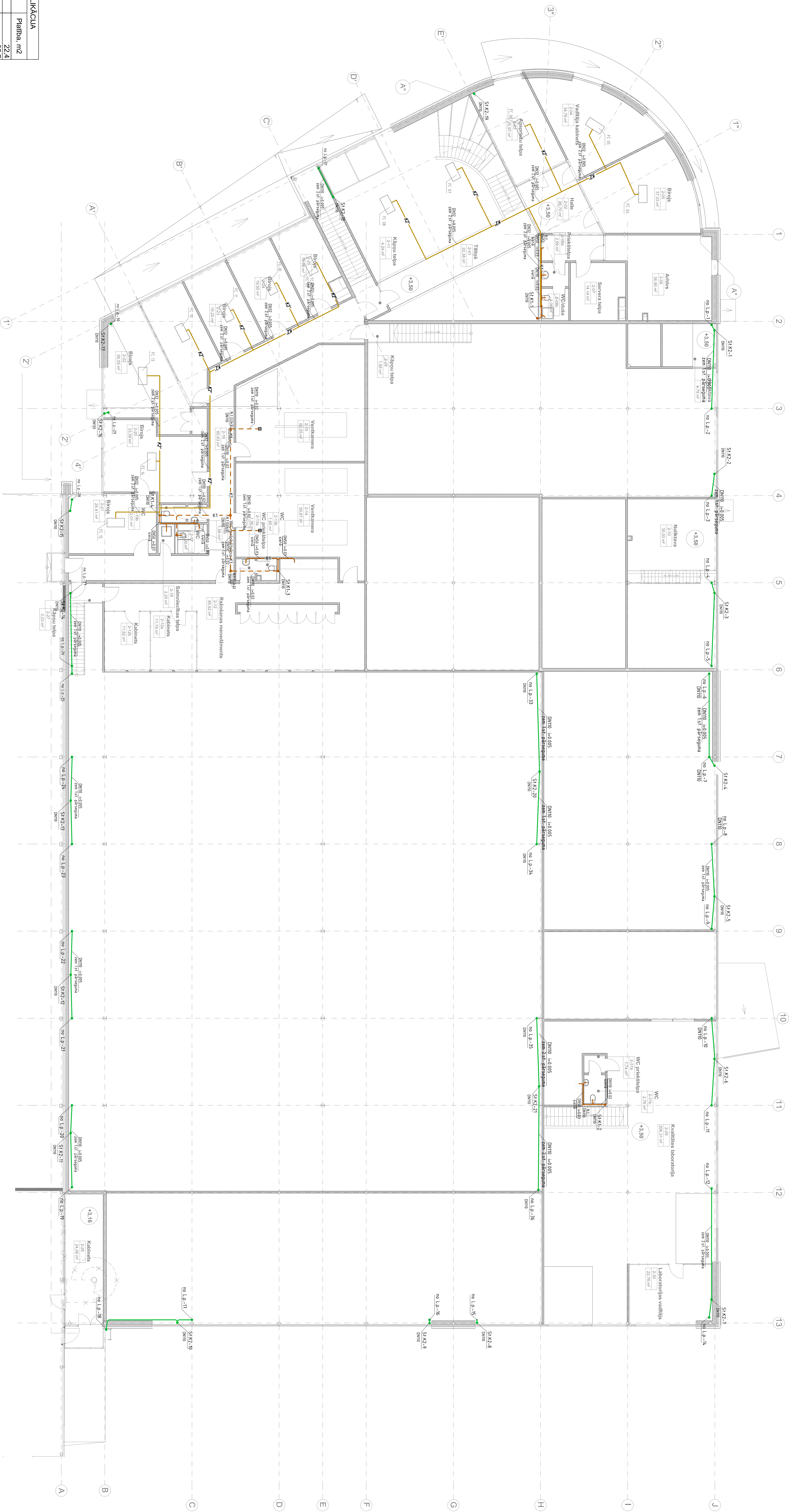


2. STĀVA TĒLP. EKSPLOĀCIJA			Platība, m2
Nr.	Nosaukums		
2-01	Tīnģis	22,2	
2-02	Helis	25,7	
2-03	Aspriežu telpa	26,0	
2-04	Vadītāja kabīnēs	34,6	
2-05	Biļots	37,6	
2-06	Kalns	36,3	
2-07	Kalns	36,3	
2-08	Prasīdāja telpa	3,3	
2-09	WC telpa	4,4	
2-10	WC telpa	4,4	
2-11	Noklīva	30,0	
2-12	Kapņu telpa	4,4	
2-13	Rozāzārnis mēdzimzāģis	85,5	
2-14	Kabīnēs	11,6	
2-15	Kabīnēs	11,6	
2-16	WC priekštelpa	1,5	
2-17	WC	1,5	
2-18	Ventilatora	89,9	
2-19	Ventilatora	62,6	
2-20	Ventilatora	62,6	
2-21	WC	4,4	
2-22	WC	4,4	
2-23	Saimniecības telpa	2,2	
2-24	WC priekštelpa	1,5	
2-25	WC	2,2	
2-26	Biļots	33,3	
2-27	Biļots	24,4	
2-28	Biļots	56,6	
2-29	Biļots	19,2	
2-30	Biļots	20,0	
2-31	Biļots	18,0	
2-32	Kabīnēs	24,4	
2-33	Kapņu telpa	4,4	
2-34	Kapņu telpa	4,4	
2-35	Kalns	20,6	
2-36	Kalns	20,6	
2-37	Kalns	22,2	
2-38	Kalns	11,6	
2-39	Kalns	11,6	
2-40	Kalns	11,6	
2-41	Kalns	11,6	
2-42	Kalns	11,6	
2-43	Kalns	11,6	
2-44	Kalns	11,6	
2-45	Kalns	11,6	
2-46	Kalns	11,6	
2-47	Kalns	11,6	
2-48	Kalns	11,6	
2-49	Kalns	11,6	
2-50	Kalns	11,6	
2-51	Kalns	11,6	
2-52	Kalns	11,6	
2-53	Kalns	11,6	
2-54	Kalns	11,6	
2-55	Kalns	11,6	
2-56	Kalns	11,6	
2-57	Kalns	11,6	
2-58	Kalns	11,6	
2-59	Kalns	11,6	
2-60	Kalns	11,6	
2-61	Kalns	11,6	
2-62	Kalns	11,6	
2-63	Kalns	11,6	
2-64	Kalns	11,6	
2-65	Kalns	11,6	
2-66	Kalns	11,6	
2-67	Kalns	11,6	
2-68	Kalns	11,6	
2-69	Kalns	11,6	
2-70	Kalns	11,6	
2-71	Kalns	11,6	
2-72	Kalns	11,6	
2-73	Kalns	11,6	
2-74	Kalns	11,6	
2-75	Kalns	11,6	
2-76	Kalns	11,6	
2-77	Kalns	11,6	
2-78	Kalns	11,6	
2-79	Kalns	11,6	
2-80	Kalns	11,6	
2-81	Kalns	11,6	
2-82	Kalns	11,6	
2-83	Kalns	11,6	
2-84	Kalns	11,6	
2-85	Kalns	11,6	
2-86	Kalns	11,6	
2-87	Kalns	11,6	
2-88	Kalns	11,6	
2-89	Kalns	11,6	
2-90	Kalns	11,6	
2-91	Kalns	11,6	
2-92	Kalns	11,6	
2-93	Kalns	11,6	
2-94	Kalns	11,6	
2-95	Kalns	11,6	
2-96	Kalns	11,6	
2-97	Kalns	11,6	
2-98	Kalns	11,6	
2-99	Kalns	11,6	
2-100	Kalns	11,6	
2-101	Kalns	11,6	
2-102	Kalns	11,6	
2-103	Kalns	11,6	
2-104	Kalns	11,6	
2-105	Kalns	11,6	
2-106	Kalns	11,6	
2-107	Kalns	11,6	
2-108	Kalns	11,6	
2-109	Kalns	11,6	
2-110	Kalns	11,6	
2-111	Kalns	11,6	
2-112	Kalns	11,6	
2-113	Kalns	11,6	
2-114	Kalns	11,6	
2-115	Kalns	11,6	
2-116	Kalns	11,6	
2-117	Kalns	11,6	
2-118	Kalns	11,6	
2-119	Kalns	11,6	
2-120	Kalns	11,6	
2-121	Kalns	11,6	
2-122	Kalns	11,6	
2-123	Kalns	11,6	
2-124	Kalns	11,6	
2-125	Kalns	11,6	
2-126	Kalns	11,6	
2-127	Kalns	11,6	
2-128	Kalns	11,6	
2-129	Kalns	11,6	
2-130	Kalns	11,6	
2-131	Kalns	11,6	
2-132	Kalns	11,6	
2-133	Kalns	11,6	
2-134	Kalns	11,6	
2-135	Kalns	11,6	
2-136	Kalns	11,6	
2-137	Kalns	11,6	
2-138	Kalns	11,6	
2-139	Kalns	11,6	
2-140	Kalns	11,6	
2-141	Kalns	11,6	
2-142	Kalns	11,6	
2-143	Kalns	11,6	
2-144	Kalns	11,6	
2-145	Kalns	11,6	
2-146	Kalns	11,6	
2-147	Kalns	11,6	
2-148	Kalns	11,6	
2-149	Kalns	11,6	
2-150	Kalns	11,6	
2-151	Kalns	11,6	
2-152	Kalns	11,6	
2-153	Kalns	11,6	
2-154	Kalns	11,6	
2-155	Kalns	11,6	
2-156	Kalns	11,6	
2-157	Kalns	11,6	
2-158	Kalns	11,6	
2-159	Kalns	11,6	
2-160	Kalns	11,6	
2-161	Kalns	11,6	
2-162	Kalns	11,6	
2-163	Kalns	11,6	
2-164	Kalns	11,6	
2-165	Kalns	11,6	
2-166	Kalns	11,6	
2-167	Kalns	11,6	
2-168	Kalns	11,6	
2-169	Kalns	11,6	
2-170	Kalns	11,6	
2-171	Kalns	11,6	
2-172	Kalns	11,6	
2-173	Kalns	11,6	
2-174	Kalns	11,6	
2-175	Kalns	11,6	
2-176	Kalns	11,6	
2-177	Kalns	11,6	
2-178	Kalns	11,6	
2-179	Kalns	11,6	
2-180	Kalns	11,6	
2-181	Kalns	11,6	
2-182	Kalns	11,6	
2-183	Kalns	11,6	
2-184	Kalns	11,6	
2-185	Kalns	11,6	
2-186	Kalns	11,6	
2-187	Kalns	11,6	
2-188	Kalns	11,6	
2-189	Kalns	11,6	
2-190	Kalns	11,6	
2-191	Kalns	11,6	
2-192	Kalns	11,6	
2-193	Kalns	11,6	
2-194	Kalns	11,6	
2-195	Kalns	11,6	
2-196	Kalns	11,6	
2-197	Kalns	11,6	
2-198	Kalns	11,6	
2-199	Kalns	11,6	
2-200	Kalns	11,6	
2-201	Kalns	11,6	
2-202	Kalns	11,6	
2-203	Kalns	11,6	
2-204	Kalns	11,6	
2-205	Kalns	11,6	
2-206	Kalns	11,6	
2-207	Kalns	11,6	
2-208	Kalns	11,6	
2-209	Kalns	11,6	
2-210	Kalns	11,6	
2-211	Kalns	11,6	
2-212	Kalns	11,6	
2-213	Kalns	11,6	
2-214	Kalns	11,6	
2-215	Kalns	11,6	
2-216	Kalns	11,6	
2-217	Kalns	11,6	
2-218	Kalns	11,6	
2-219	Kalns	11,6	
2-220	Kalns	11,6	
2-221	Kalns	11,6	
2-222	Kalns	11,6	
2-223	Kalns	11,6	
2-224	Kalns	11,6	
2-225	Kalns	11,6	
2-226	Kalns	11,6	
2-227	Kalns	11,6	
2-228	Kalns	11,6	
2-229	Kalns	11,6	
2-230	Kalns	11,6	
2-231	Kalns	11,6	
2-232	Kalns	11,6	
2-233	Kalns	11,6	
2-234	Kalns	11,6	
2-235	Kalns	11,6	
2-236	Kalns	11,6	
2-237	Kalns	11,6	
2-238	Kalns	11,6	
2-239	Kalns	11,6	
2-240	Kalns	11,6	
2-241	Kalns	11,6	
2-242	Kalns	11,6	
2-243	Kalns	11,6	
2-244	Kalns	11,6	
2-245	Kalns	11,6	
2-246	Kalns	11,6	
2-247	Kalns	11,6	
2-248	Kalns	11,6	
2-249	Kalns	11,6	
2-250	Kalns	11,6	
2-251	Kalns	11,6	
2-252	Kalns	11,6	
2-253	Kalns	11,6	
2-254	Kalns	11,6	
2-255	Kalns	11,6	
2-256	Kalns	11,6	
2-257	Kalns	11,6	
2-258	Kalns	11,6	
2-259	Kalns	11,6	
2-260	Kalns	11,6	
2-261	Kalns	11,6	
2-262	Kalns	11,6	
2-263	Kalns	11,6	
2-264	Kalns	11,6	
2-265	Kalns	11,6	
2-266	Kalns	11,6	
2-267	Kalns	11,6	
2-268	Kalns	11,6	
2-269	Kalns	11,6	
2-270	Kalns	11,6	
2-271	Kalns	11,6	
2-272	Kalns	11,6	
2-273	Kalns	11,6	
2-274	Kalns	11,6	
2-275	Kalns	11,6	
2-276	Kalns	11,6	
2-277	Kalns	11,6	
2-278	Kalns	11,6	
2-279	Kalns	11,6	
2-280	Kalns	11,6	
2-281	Kalns	11,6	
2-282	Kalns	11,6	
2-283	Kalns	11,6	
2-284	Kalns	11,6	
2-285	Kalns	11,6	
2-286	Kalns	11,6	
2-287	Kalns	11,6	
2-288	Kalns	11,6	
2-289	Kalns	11,6	
2-290	Kalns	11,6	
2-291	Kalns	11,6	
2-292	Kalns	11,6	
2-293	Kalns	11,6	
2-294	Kalns	11,6	
2-295	Kalns	11,6	
2-296	Kalns	11,6	
2-297	Kalns	11,6	
2-298	Kalns	11,6	
2-299	Kalns	11,6	
2-300	Kalns	11,6	
2-301	Kalns	11,6	
2-302	Kalns	11,6	
2-303	Kalns	11,6	
2-304	Kalns	11,6	
2-305	Kalns	11,6	
2-306	Kalns	11,6	
2-307	Kalns	11,6	
2-308	Kalns	11,6	
2-309	Kalns	11,6	
2-310	Kalns	11,6	
2-311	Kalns	11,6	
2-312	Kalns	11,6	
2-313	Kalns	11,6	
2-314	Kalns	11,6	
2-315	Kalns	11,6	
2-316	Kalns	11,6	
2-317	Kalns	11,6	
2-318	Kalns	11,6	
2-319	Kalns	11,6	
2-320	Kalns	11,6	
2-321	Kalns	11,6	
2-322	Kalns	11,6	
2-323	Kalns	11,6	
2-324	Kalns	11,6	
2-325	Kalns	11,6	
2-326	Kalns	11,6	
2-327	Kalns	11,6	
2-328	Kalns	11,6	
2-329	Kalns	11,6	
2-330	Kalns	11,6	
2-331	Kalns	11,6	
2-332	Kalns	11,6	
2-333	Kalns	11,6	
2-334	Kalns	11,6	
2-335	Kalns	11,6	
2-336	Kalns	11,6	
2-337	Kalns	11,6	
2-338	Kalns	11,6	
2-339	Kalns	11,6	
2-340	Kalns	11,6	
2-341	Kalns	11,6	
2-342	Kalns	11,6	
2-343	Kalns	11,6	
2-344	Kalns	11,6	
2-345	Kalns	11,6	
2-346	Kalns	11,6	
2-347	Kalns	11,6	
2-348	Kalns	11,6	
2-349	Kalns	11,6	
2-350	Kalns	11,6	
2-351	Kalns	11,6	
2-352	Kalns	11,6	
2-353	Kalns	11,6	
2-354	Kalns	11,6	
2-355	Kalns	11,6	
2-356	Kalns	11,6	
2-357	Kalns	11,6	
2-358	Kalns	11,6	
2-359	Kalns	11,6	
2-360	Kalns	11,6	
2-361	Kalns	11,6	
2-362	Kalns	11,6	
2-363	Kalns	11,6	
2-364	Kalns		



2. STĀVA TĒLP. EKSPLOĀCIJA			Platība, m2
Nr.	Nosaukums		
2-01	Tīnģis	22,2	
2-02	Helis	25,7	
2-03	Aspriežu telpa	26,0	
2-04	Vadītāja kabīnēs	34,6	
2-05	Biļots	37,6	
2-06	Kalns	36,3	
2-07	Kalns	36,3	
2-08	Prasīdāja telpa	3,3	
2-09	WC telpa	4,4	
2-10	WC telpa	4,4	
2-11	Noklīva	30,0	
2-12	Kapņu telpa	4,4	
2-13	Rozāzārnis mēdzimzāģis	85,5	
2-14	Kabīnēs	11,6	
2-15	Kabīnēs	11,6	
2-16	WC priekštelpa	1,5	
2-17	WC	1,5	
2-18	Ventilatora	89,9	
2-19	Ventilatora	62,6	
2-20	Ventilatora	62,6	
2-21	WC	4,4	
2-22	WC	4,4	
2-23	Saimniecības telpa	2,2	
2-24	WC priekštelpa	1,5	
2-25	WC	2,2	
2-26	Biļots	33,3	
2-27	Biļots	24,4	
2-28	Biļots	56,6	
2-29	Biļots	19,2	
2-30	Biļots	20,0	
2-31	Biļots	18,0	
2-32	Kabīnēs	24,4	
2-33	Kapņu telpa	4,4	
2-34	Kapņu telpa	4,4	
2-35	Kalns	20,6	
2-36	Kalns	20,6	
2-37	Kalns	22,2	
2-38	Kalns	11,6	
2-39	Kalns	11,6	
2-40	Kalns	11,6	
2-41	Kalns	11,6	
2-42	Kalns	11,6	
2-43	Kalns	11,6	
2-44	Kalns	11,6	
2-45	Kalns	11,6	
2-46	Kalns	11,6	
2-47	Kalns	11,6	
2-48	Kalns	11,6	
2-49	Kalns	11,6	
2-50	Kalns	11,6	
2-51	Kalns	11,6	
2-52	Kalns	11,6	
2-53	Kalns	11,6	
2-54	Kalns	11,6	
2-55	Kalns	11,6	
2-56	Kalns	11,6	
2-57	Kalns	11,6	
2-58	Kalns	11,6	
2-59	Kalns	11,6	
2-60	Kalns	11,6	
2-61	Kalns	11,6	
2-62	Kalns	11,6	
2-63	Kalns	11,6	
2-64	Kalns	11,6	
2-65	Kalns	11,6	
2-66	Kalns	11,6	
2-67	Kalns	11,6	
2-68	Kalns	11,6	
2-69	Kalns	11,6	
2-70	Kalns	11,6	
2-71	Kalns	11,6	
2-72	Kalns	11,6	
2-73	Kalns	11,6	
2-74	Kalns	11,6	
2-75	Kalns	11,6	
2-76	Kalns	11,6	
2-77	Kalns	11,6	
2-78	Kalns	11,6	
2-79	Kalns	11,6	
2-80	Kalns	11,6	
2-81	Kalns	11,6	
2-82	Kalns	11,6	
2-83	Kalns	11,6	
2-84	Kalns	11,6	
2-85	Kalns	11,6	
2-86	Kalns	11,6	
2-87	Kalns	11,6	
2-88	Kalns	11,6	
2-89	Kalns	11,6	
2-90	Kalns	11,6	
2-91	Kalns	11,6	
2-92	Kalns	11,6	
2-93	Kalns	11,6	
2-94	Kalns	11,6	
2-95	Kalns	11,6	
2-96	Kalns	11,6	
2-97	Kalns	11,6	
2-98	Kalns	11,6	
2-99	Kalns	11,6	
2-100	Kalns	11,6	
2-101	Kalns	11,6	
2-102	Kalns	11,6	
2-103	Kalns	11,6	
2-104	Kalns	11,6	
2-105	Kalns	11,6	
2-106	Kalns	11,6	
2-107	Kalns	11,6	
2-108	Kalns	11,6	
2-109	Kalns	11,6	
2-110	Kalns	11,6	
2-111	Kalns	11,6	
2-112	Kalns	11,6	
2-113	Kalns	11,6	
2-114	Kalns	11,6	
2-115	Kalns	11,6	
2-116	Kalns	11,6	
2-117	Kalns	11,6	
2-118	Kalns	11,6	
2-119	Kalns	11,6	
2-120	Kalns	11,6	
2-121	Kalns	11,6	
2-122	Kalns	11,6	
2-123	Kalns	11,6	
2-124	Kalns	11,6	
2-125	Kalns	11,6	
2-126	Kalns	11,6	
2-127	Kalns	11,6	
2-128	Kalns	11,6	
2-129	Kalns	11,6	
2-130	Kalns	11,6	
2-131	Kalns	11,6	
2-132	Kalns	11,6	
2-133	Kalns	11,6	
2-134	Kalns	11,6	
2-135	Kalns	11,6	
2-136	Kalns	11,6	
2-137	Kalns	11,6	
2-138	Kalns	11,6	
2-139	Kalns	11,6	
2-140	Kalns	11,6	
2-141	Kalns	11,6	
2-142	Kalns	11,6	
2-143	Kalns	11,6	
2-144	Kalns	11,6	
2-145	Kalns	11,6	
2-146	Kalns	11,6	
2-147	Kalns	11,6	
2-148	Kalns	11,6	
2-149	Kalns	11,6	
2-150	Kalns	11,6	
2-151	Kalns	11,6	
2-152	Kalns	11,6	
2-153	Kalns	11,6	
2-154	Kalns	11,6	
2-155	Kalns	11,6	
2-156	Kalns	11,6	
2-157	Kalns	11,6	
2-158	Kalns	11,6	
2-159	Kalns	11,6	
2-160	Kalns	11,6	
2-161	Kalns	11,6	
2-162	Kalns	11,6	
2-163	Kalns	11,6	
2-164	Kalns	11,6	
2-165	Kalns	11,6	
2-166	Kalns	11,6	
2-167	Kalns	11,6	
2-168	Kalns	11,6	
2-169	Kalns	11,6	
2-170	Kalns	11,6	
2-171	Kalns	11,6	
2-172	Kalns	11,6	
2-173	Kalns	11,6	
2-174	Kalns	11,6	
2-175	Kalns	11,6	
2-176	Kalns	11,6	
2-177	Kalns	11,6	
2-178	Kalns	11,6	
2-179	Kalns	11,6	
2-180	Kalns	11,6	
2-181	Kalns	11,6	
2-182	Kalns	11,6	
2-183	Kalns	11,6	
2-184	Kalns	11,6	
2-185	Kalns	11,6	
2-186	Kalns	11,6	
2-187	Kalns	11,6	
2-188	Kalns	11,6	
2-189	Kalns	11,6	
2-190	Kalns	11,6	
2-191	Kalns	11,6	
2-192	Kalns	11,6	
2-193	Kalns	11,6	
2-194	Kalns	11,6	
2-195	Kalns	11,6	
2-196	Kalns	11,6	
2-197	Kalns	11,6	
2-198	Kalns	11,6	
2-199	Kalns	11,6	
2-200	Kalns	11,6	
2-201	Kalns	11,6	
2-202	Kalns	11,6	
2-203	Kalns	11,6	
2-204	Kalns	11,6	
2-205	Kalns	11,6	
2-206	Kalns	11,6	
2-207	Kalns	11,6	
2-208	Kalns	11,6	
2-209	Kalns	11,6	
2-210	Kalns	11,6	
2-211	Kalns	11,6	
2-212	Kalns	11,6	
2-213	Kalns	11,6	
2-214	Kalns	11,6	
2-215	Kalns	11,6	
2-216	Kalns	11,6	
2-217	Kalns	11,6	
2-218	Kalns	11,6	
2-219	Kalns	11,6	
2-220	Kalns	11,6	
2-221	Kalns	11,6	
2-222	Kalns	11,6	
2-223	Kalns	11,6	
2-224	Kalns	11,6	
2-225	Kalns	11,6	
2-226	Kalns	11,6	
2-227	Kalns	11,6	
2-228	Kalns	11,6	
2-229	Kalns	11,6	
2-230	Kalns	11,6	
2-231	Kalns	11,6	
2-232	Kalns	11,6	
2-233	Kalns	11,6	
2-234	Kalns	11,6	
2-235	Kalns	11,6	
2-236	Kalns	11,6	
2-237	Kalns	11,6	
2-238	Kalns	11,6	
2-239	Kalns	11,6	
2-240	Kalns	11,6	
2-241	Kalns	11,6	
2-242	Kalns	11,6	
2-243	Kalns	11,6	
2-244	Kalns	11,6	
2-245	Kalns	11,6	
2-246	Kalns	11,6	
2-247	Kalns	11,6	
2-248	Kalns	11,6	
2-249	Kalns	11,6	
2-250	Kalns	11,6	
2-251	Kalns	11,6	
2-252	Kalns	11,6	
2-253	Kalns	11,6	
2-254	Kalns	11,6	
2-255	Kalns	11,6	
2-256	Kalns	11,6	
2-257	Kalns	11,6	
2-258	Kalns	11,6	
2-259	Kalns	11,6	
2-260	Kalns	11,6	
2-261	Kalns	11,6	
2-262	Kalns	11,6	
2-263	Kalns	11,6	
2-264	Kalns	11,6	
2-265	Kalns	11,6	
2-266	Kalns	11,6	
2-267	Kalns	11,6	
2-268	Kalns	11,6	
2-269	Kalns	11,6	
2-270	Kalns	11,6	
2-271	Kalns	11,6	
2-272	Kalns	11,6	
2-273	Kalns	11,6	
2-274	Kalns	11,6	
2-275	Kalns	11,6	
2-276	Kalns	11,6	
2-277	Kalns	11,6	
2-278	Kalns	11,6	
2-279	Kalns	11,6	
2-280	Kalns	11,6	
2-281	Kalns	11,6	
2-282	Kalns	11,6	
2-283	Kalns	11,6	
2-284	Kalns	11,6	
2-285	Kalns	11,6	
2-286	Kalns	11,6	
2-287	Kalns	11,6	
2-288	Kalns	11,6	
2-289	Kalns	11,6	
2-290	Kalns	11,6	
2-291	Kalns	11,6	
2-292	Kalns	11,6	
2-293	Kalns	11,6	
2-294	Kalns	11,6	
2-295	Kalns	11,6	
2-296	Kalns	11,6	
2-297	Kalns	11,6	
2-298	Kalns	11,6	
2-299	Kalns	11,6	
2-300	Kalns	11,6	
2-301	Kalns	11,6	
2-302	Kalns	11,6	
2-303	Kalns	11,6	
2-304	Kalns	11,6	
2-305	Kalns	11,6	
2-306	Kalns	11,6	
2-307	Kalns	11,6	
2-308	Kalns	11,6	
2-309	Kalns	11,6	
2-310	Kalns	11,6	
2-311	Kalns	11,6	
2-312	Kalns	11,6	
2-313	Kalns	11,6	
2-314	Kalns	11,6	
2-315	Kalns	11,6	
2-316	Kalns	11,6	
2-317	Kalns	11,6	
2-318	Kalns	11,6	
2-319	Kalns	11,6	
2-320	Kalns	11,6	
2-321	Kalns	11,6	
2-322	Kalns	11,6	
2-323	Kalns	11,6	
2-324	Kalns	11,6	
2-325	Kalns	11,6	
2-326	Kalns	11,6	
2-327	Kalns	11,6	
2-328	Kalns	11,6	
2-329	Kalns	11,6	
2-330	Kalns	11,6	
2-331	Kalns	11,6	
2-332	Kalns	11,6	
2-333	Kalns	11,6	
2-334	Kalns	11,6	
2-335	Kalns	11,6	
2-336	Kalns	11,6	
2-337	Kalns	11,6	
2-338	Kalns	11,6	
2-339	Kalns	11,6	
2-340	Kalns	11,6	
2-341	Kalns	11,6	
2-342	Kalns	11,6	
2-343	Kalns	11,6	
2-344	Kalns	11,6	
2-345	Kalns	11,6	
2-346	Kalns	11,6	
2-347	Kalns	11,6	
2-348	Kalns	11,6	
2-349	Kalns	11,6	
2-350	Kalns	11,6	
2-351	Kalns	11,6	
2-352	Kalns	11,6	
2-353	Kalns	11,6	
2-354	Kalns	11,6	
2-355	Kalns	11,6	
2-356	Kalns	11,6	
2-357	Kalns	11,6	
2-358	Kalns	11,6	
2-359	Kalns	11,6	
2-360	Kalns	11,6	
2-361	Kalns	11,6	
2-362	Kalns	11,6	
2-363	Kalns	11,6	
2-364	Kalns		

[illegible]